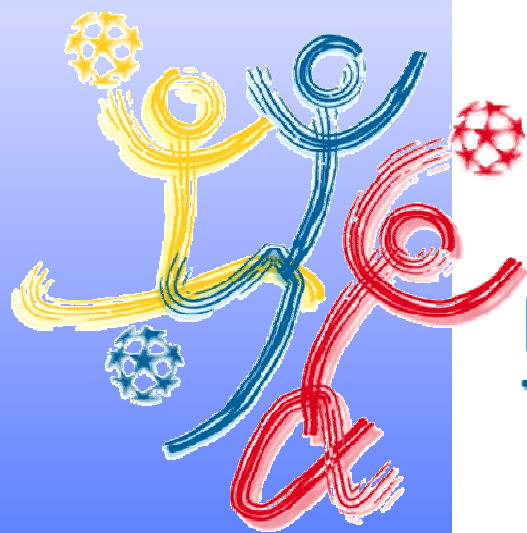


# PRESENTAZIONE DELLA STAGIONE SPORTIVA 2010/2011



**FeSTA**  
Federazione Sportiva  
Tornei dell'Amicizia

*Verano Brianza*

*6 settembre 2010*

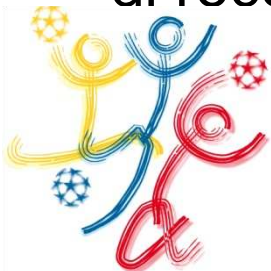
# Un anno sotto il segno della FormAzione

I frutti della Visita straordinaria alle ASDO:

- conoscenza e arricchimento reciproco
- riscoperta di una passione educativa comune
- affermazione di un bisogno formativo

Le risposte elaborate dalla FeSTA:

- il mantenimento delle proposte consolidate
- la programmazione di percorsi formativi di approfondimento, in aggiunta a quelli di base
- il rinnovamento delle formule di alcuni eventi tradizionali
- la qualificazione dell'offerta sportiva, sia nelle discipline di recente introduzione, sia in quelle tradizionali



# Mantenimento delle proposte consolidate

- Costi imputabili alla FeSTA invariati (...grazie x cauzioni lasciate)
- Proposte in ambito pastorale
- Formule sportive che favoriscano il maggior numero di gare possibili
- Riunioni organizzative con Direttori Tecnici
- Riunioni tecniche destinate agli allenatori
- Corso base per animatori sportivi
- Pause sportive per attività oratoriane
- Calendario associativo sul sito internet con "Bollino blu"
- Accesso di diritto alle manifestazioni provinciali PGS



# Percorsi formativi di approfondimento

- Arricchimento del **percorso formativo decanale di base** per animatori sportivi, con l'introduzione del modulo per dirigenti amministrativi (mese di ottobre)
- Istituzione di un **percorso formativo decanale di approfondimento** (mesi di gennaio/febbraio) destinato ad uno specifico target:
  - Anno 2010/11 – Gli Allenatori
- Intensificazione della collaborazione con le PGS e la CDS per la realizzazione dei percorsi formativi decanali
- Promozione di proposte formative complementari (PGS, CDS, CONI, Fiscosport...)



# Nuove formule per eventi tradizionali

- dalla “**Festa dell’Amicizia**” alle “**Feste dell’Amicizia**”:

Eventi sportivi distribuiti nei fine settimana (sabato e/o domenica) in diversi oratori, caratterizzati per fasce d’età; a titolo di esempio:

- giornata polisportiva per la prima fascia (*mini cvb*)
- *supervolley* (green, beach, splash...)
- calcetto *by night*

- dalla “Premiazione” di fine Stagione al “**Galà dell’Amicizia**” (titolo provvisorio):

- sull’esperienza vissuta all’Agorà di Carate



## Nuove formule...

### - **Consulta dei Genitori**

Come richiesto nella mozione dell'ultima Assemblea dei Soci, verrà ancora riproposta, ma come proposta costruita “dal basso”, lavorando prima sul rapporto Allenatori-Genitori nelle ASDO.

### - **Patto educativo e Supporters CUP**

Verranno proposti come possibili obiettivi della rinnovata Consulta dei Genitori.

### - **Collaborazione con Il Giornale di Carate**

Contatti per la presenza di spazi permanenti



## Qualificazione discipline di recente introduzione

### - **Istituzione in via sperimentale della “Sezione sportiva basket”**

Condizione per un lancio efficace della disciplina avviata la scorsa Stagione Sportiva (**purché...**), con programmazione di concentramenti per fasce d'età, ecc.

### - **Minicalcio & Minivolley**

- possibilità di giocare su campi in contemporanea
- partecipazione obbligatoria alla riunione organizzativa



# Qualificazione discipline tradizionali (1)

- Variazioni alle fasce d'età con elementi di flessibilità

SEZIONE CALCIO

Fascia/Categoria	Classi scolastiche e/o anni di nascita in quota		Anni di nascita fuori quota*
Minicalcio	1 <sup>a</sup> - 2 <sup>a</sup> elementare	2003/2004	--
I – Esordienti	3 <sup>a</sup> - 4 <sup>a</sup> elementare	2001/2002	--
I – Giovanissimi	5 <sup>a</sup> elementare - 1 <sup>a</sup> media	1999/2000	2001
II Fascia	2 <sup>a</sup> - 3 <sup>a</sup> media	1997/1998	1999
III Fascia	solo maschi: 1 <sup>a</sup> - 2 <sup>a</sup> superiore	solo maschi: 1995/1996	solo maschi 1997
IV Fascia	Solo maschi: 1994/1993/1992/1991/1990/1989		solo maschi: 1988/1987 (tesseramento illimitato con max 2 atleti in distinta)
V Fascia	solo maschi: 1994 e precedenti		--

\* salvo deroghe concesse su richiesta motivata (nuovo modulo per deroghe)

SEZIONE PALLAVOLO

Fascia	Classi scolastiche e/o anni di nascita in quota		Anni di nascita fuori quota*
Minivolley	1 <sup>a</sup> - 4 <sup>a</sup> elementare	2001/2002/2003/2004	2000
I Fascia	5 <sup>a</sup> elementare – 1 <sup>a</sup> media	1999/2000	--
II Fascia	femmine: 2 <sup>a</sup> - 3 <sup>a</sup> media maschi: 2 <sup>a</sup> media	femmine: 1997/1998 maschi: 1998	1999
III Fascia	Solo femmine: 1 <sup>a</sup> - 2 <sup>a</sup> - 3 <sup>a</sup> superiore	solo femmine: 1994/1995/1996	--
IV Fascia	1993 e precedenti, esclusi gli over 20 FIPAV di serie D e superiori		--

\* salvo deroghe concesse su richiesta motivata (nuovo modulo per deroghe)





## Qualificazione discipline tradizionali (2)

- Cosa cambia nella gestione del sistema arbitrale in I, IV e V Fascia:
  - la direzione delle gare [1° arbitro] (di norma) è affidata ad un arbitro (j/s) a “servizio interno” presentato dall’ASDO di casa
  - l’iscrizione delle squadre da parte di un’ASDO presuppone la presentazione di arbitri in condizioni di dirigere le gare giocate in casa [condizioni: abilitazione alla direzione della Fascia; numero massimo di direzioni nella giornata solare (2 in I Fascia, 1 in IV e V Fascia)]
  - in I Fascia possono essere presentati max 2 giocatori di IV e V
  - della presenza dell’arbitro per la direzione delle gare risponde la squadra che gioca in casa [= partita persa in caso di defezione]
  - sono previsti bonus pari al 20% delle gare in casa



## Qualificazione discipline tradizionali (3)

- Cosa cambia nella gestione del sistema arbitrale in II e III Fascia:
  - la direzione delle gare [1° arbitro] è affidata ad un arbitro designato tra quelli presentati dalle ASDO per queste Fasce
  - l'iscrizione delle squadre da parte di un'ASDO presuppone la presentazione di un arbitro ogni due squadre, in condizioni di dirigere le gare delle Fasce in oggetto
  - agli arbitri presentati per queste Fasce è chiesto l'impegno a dirigere un congruo numero di gare [pari almeno al 60 % del totale]



## Qualificazione discipline tradizionali (4)

- Definizione all'inizio di un'attività delle formule finali
- Ricerca di soluzioni praticabili in caso di più di 2 (nella pallavolo) e più di 3 (nel calcio) gare in casa nella stessa giornata
- **Nella pallavolo**, introduzione della I Fascia d'età
- **Nel calcio (IV e V Fascia)**, aumento a 25' del tempo di gioco nelle gare
- **Nel calcio (Esordienti)**, possibilità di sperimentazioni sulla configurazione del campo da gioco, previa autorizzazione



## Variazioni alle Norme di Iscrizione

- Nuovo sistema online per **Affiliazioni e Tesseramenti PGS**
- Successione Affiliazione alle PGS ⇒ Adesione alla FeSTA
- Successione Tesseramento PGS ⇒ Tesseramento alla FeSTA
- Avvio del Tesserino BADGE: novità
- Casistiche speciali di tesseramento

